

**ТЕХНИЧЕСКА СПЕЦИФИКАЦИЯ ЗА ОБЩЕСТВЕНА ПОРЪЧКА  
ОБЯВЕНА ОТ ИКОНОМИЧЕСКИ УНИВЕРСИТЕТ – ВАРНА  
С ПРЕДМЕТ:**

**„Изработка по спецификации, доставка и монтаж на мебели в Учебен блок - 1  
на Икономически Университет – Варна“**

**1. Подмяна на подова настилка:**

- 1.1. Естествен паркет 86 м<sup>2</sup>– трислоен, импрегниран дъб масив с многослойно лаково покритие и гланц и дебелина не по-малко от 18мм, включително и материали за залепване.
- 1.2. Подова конструкция от иглолистна дървесина и подподова настилка от OSB с дебелина 22 мм.
- 1.3. Изолация от каменна минерална вата от два слоя по 50 мм, плътност 150 кг/м<sup>3</sup>, коефициент на топлопроводимост  $\lambda$  не повече от 0,039 W/mK, клас на горимост А1.
- 1.4. Многослойна, армирана, парна преграда от полиолефин отговаряща на БДС EN 13984 или еквивалент.

**2. Доставка и монтаж на обзавеждане, както следва:**

2.1. Шкаф витринен 1 .....	400 x 400/Н 900.....	2 бр.
2.2. Шкаф витринен 2 .....	1200 x 400/Н 900.....	1 бр.
2.3. Шкаф копиране 3 .....	1200 x 600/Н 900.....	1 бр.
2.4. Шкаф витринен 4 .....	1800 x 600/Н 900.....	1 бр.
2.5. Шкаф витринен 5 .....	1200 x 600/Н 900.....	5 бр.
2.6. Шкаф витринен 6 .....	600 x 600/Н 900.....	8 бр.
2.7. Шкаф витринен 7 .....	1750 x 600/Н 900.....	8 бр.
2.8. Шкаф полуоткрит 8 .....	1200 x 360/Н 2400.....	16 бр.
2.9. Шкаф нисък 9 .....	800 x 360/Н 900.....	2 бр.,

което да се изработи от ламинирани ПДЧ с релефен дърводекор – 18 мм. и 25 мм. за плотове и рафтове, панти и водачи с вградени демпфери, кантове ABS - 2 мм. за видимите части и PVC за скритите части, дръжки – линейни, гърбове 3 мм. MDF с цвета на ламината и за витрини - закалено стъкло с дебелина 8 мм. Цвят на ПДЧ по избор на ВЪЗЛОЖИТЕЛЯ.

**3. Доставка и монтаж на обзавеждане, през време на действие на сключения договор.**

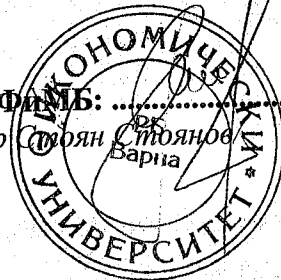
Доставката на изделията през време на действие на договора се извършва след заявка от страна на ВЪЗЛОЖИТЕЛЯ, връщане на ценова оферта от страна на ИЗПЪЛНИТЕЛЯ, като срокът за изпълнение започва да тече от датата на потвърждаване на потвърждаване на ценовата оферта от ВЪЗЛОЖИТЕЛЯ.

**4. Сроковете за изпълнение на поръчките се определят, както следва:**

За изделията включени в т.1 и т.2 от настоящата техническа спецификация - до 30 календарни дни от датата на подаване на заявка от ВЪЗЛОЖИТЕЛЯ.

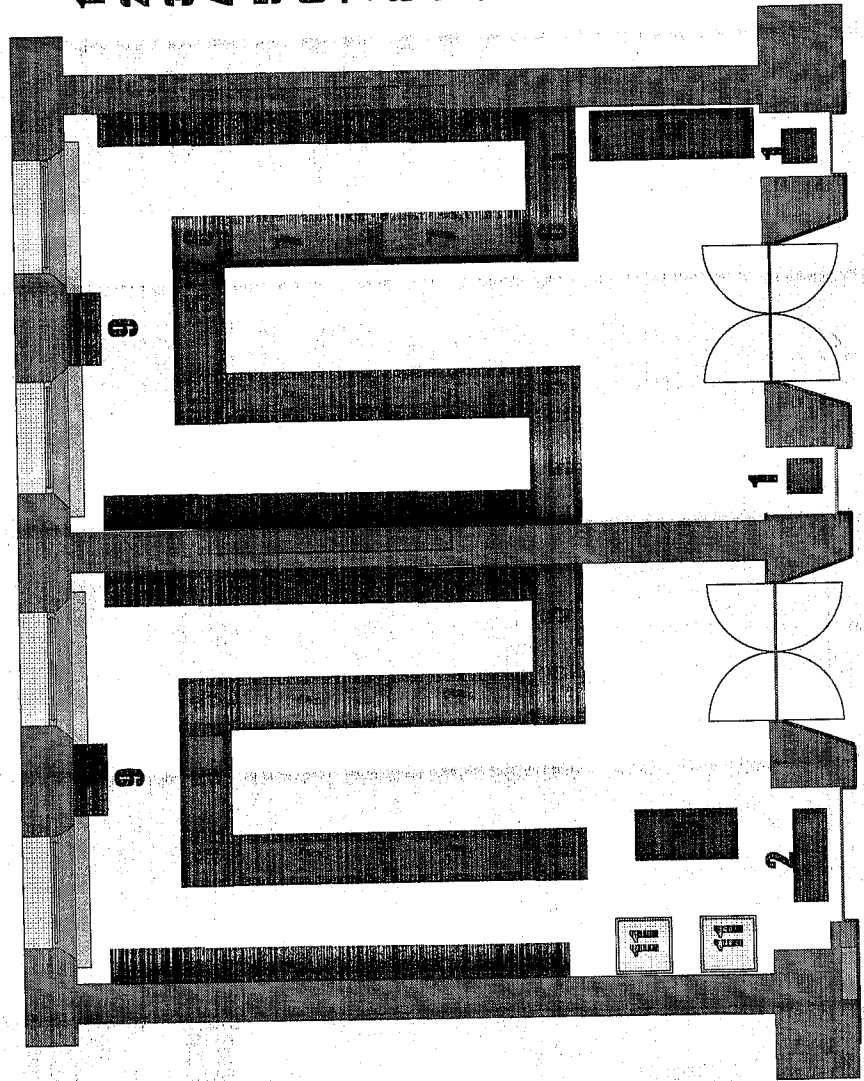
За изделията включени в т.3 от настоящата техническа спецификация - до 30 календарни дни от датата на потвърждаване на офертата от ВЪЗЛОЖИТЕЛЯ.

ЗАМ. РЕКТОР „ФИЛБ“: .....  
/проф. д-р Стоян Стоянов  
Варна



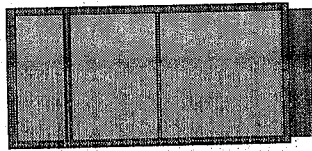
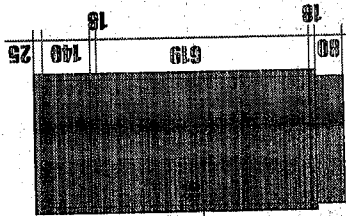
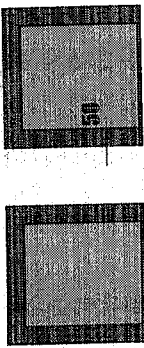
# МЕБЕЛИ

## РАЗРЕДЕННЫЕ МЕБЕЛИ

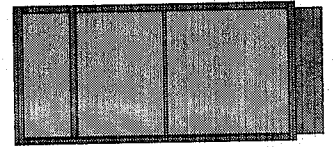
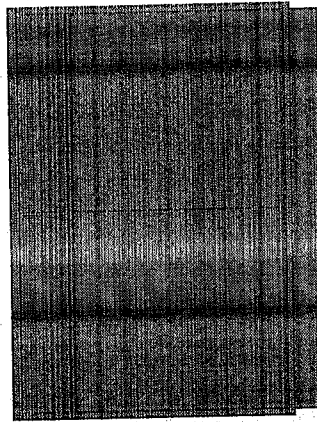
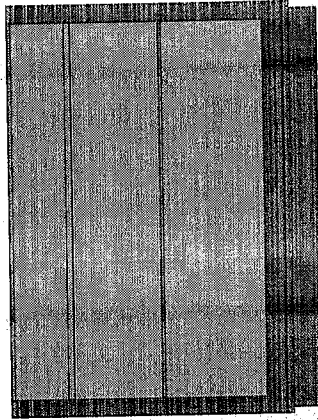
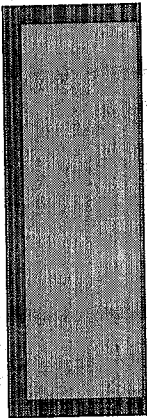


1. ШКАФ ВИТРИННЫЙ: 400 X 400/Н 900 - 2 БР.
2. ШКАФ ВИТРИННЫЙ: 1200 X 400/Н 900 - 1БР.
3. ШКАФ КСЕРОКОПИРОВАНИЕ: 1200 X 600/Н 900 - 1БР.
4. ШКАФ ВИТРИННЫЙ: 1600 X 600 /Н 900 - 1БР.
5. ШКАФ ВИТРИННЫЙ: 1200 X 600/Н 900 - 5БР.
6. ШКАФ ВИТРИННЫЙ: 600 X 600/Н 900 - 8 БР.
7. ШКАФ ВИТРИННЫЙ: 1750 X 600/Н 900 - 8 БР.
8. ШКАФ ПОЛУОТКРЫТЫЙ: 1200 X 360/Н 2400 - 16 БР.
9. ШКАФ НИЗЬКИЙ: 800 X 360/Н 900 - 2 БР.
11. КОПИРНИ МАШИНЫ - 2 БР.

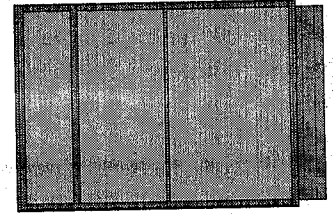
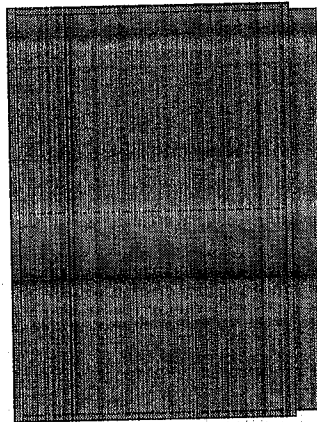
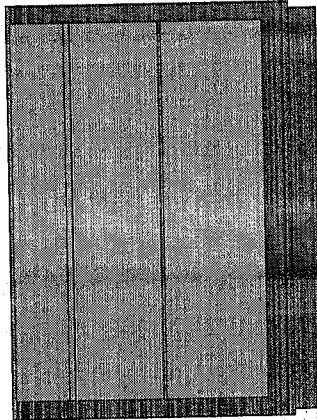
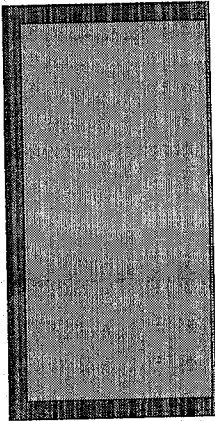
**1. ШКАФ ВІТРИНЕН :**  
**400 X 400/Н 900 - 2 БР.**



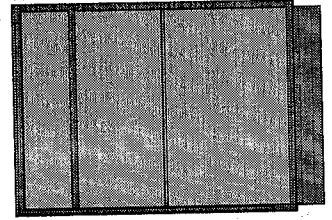
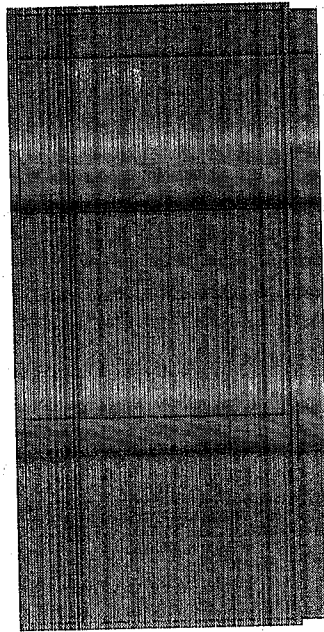
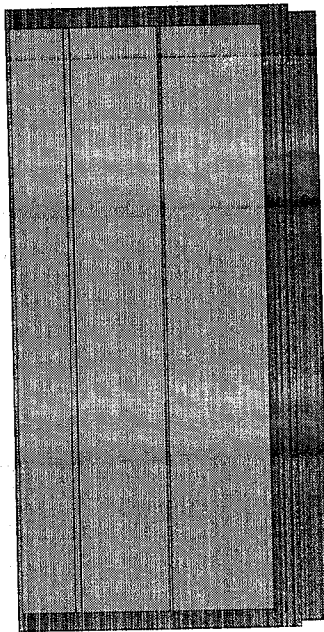
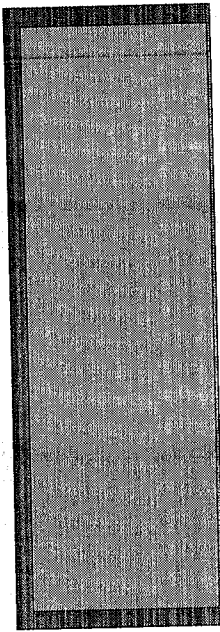
**2. ШКАФ ВІТРИНЕН :**  
**1200 X 400/Н 900 - 1 БР.**



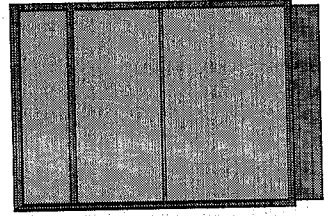
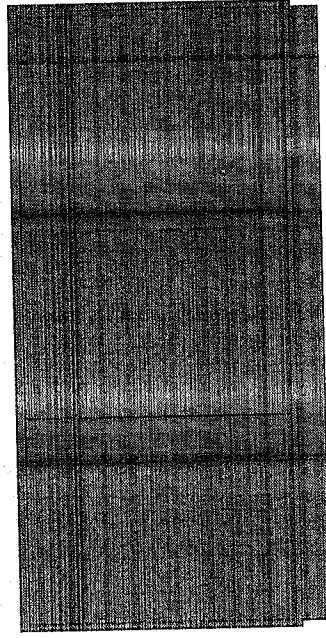
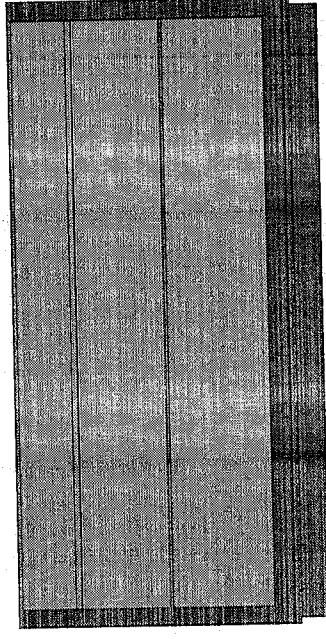
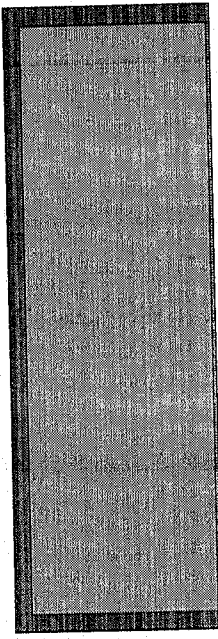
**3. ШКАФ КСЕРОКОПИРАНЕ :**  
**1200 X 600/Н 900 - 1 БР.**



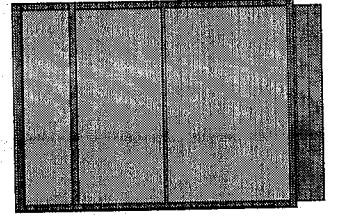
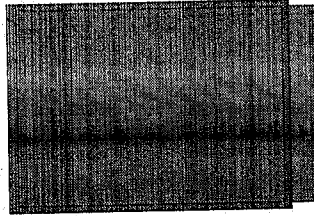
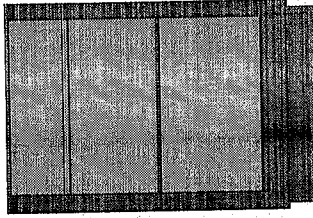
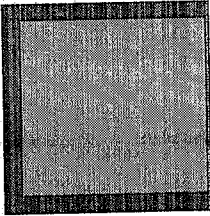
**4. ШКАФ ВІТРИНЕН :**  
**1800 X 600/Н 900 - 1 БР.**



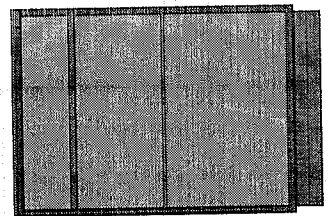
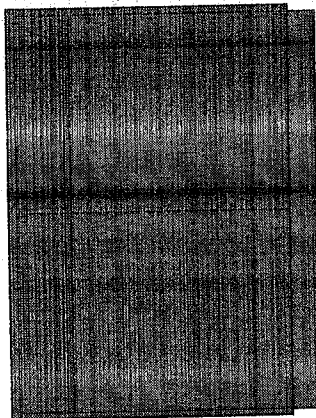
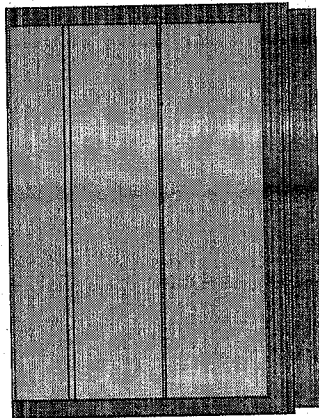
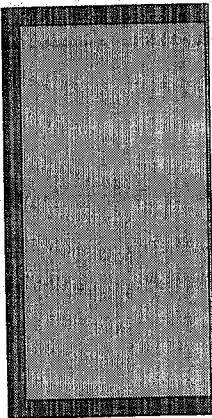
**7. ШКАФ ВІТРИНЕН :**  
**1750 X 600/H 900 - 8 БР.**



**6. ШКАФ ВІТРИНЕН :**  
**600 X 600/H 900 - 8 БР.**

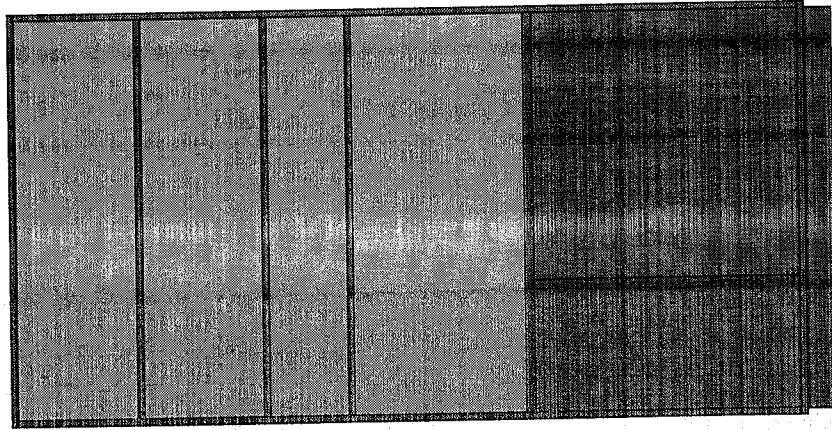
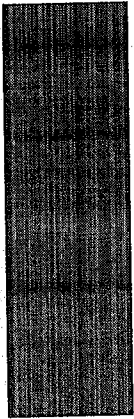


**5. ШКАФ ВІТРИНЕН :**  
**1200 X 600/H 900 - 5 БР.**





**8. ШКАФ ПОЛУОТКРИТ :**  
**1200 X 360/Н 2400 - 16 БР.**



**9. ШКАФ НАСЪН :**  
**800 X 360/Н 900 - 2 БР.**

